

第 32 回 全日本クラブ卓球選手権大会

神奈川県予選会

終了時間
18時00分

記録冊



期 日 平成 25 年 5 月 3 日 (金・祝) AM 9 : 30 開会
会 場 相模原市立総合体育館

主 催 神奈川県卓球協会
後 援 神奈川県教育委員会
後 援 (財)神奈川県体育協会
後 援 相模原市卓球協会

(イ) 男子一般1部(代表3チーム、E-5)

コートNo. 1・2・3

試合順序: 2-5、3-4、1-5、2-3、1-4、3-5、1-3、2-4、1-2、4-5

男子一般1部		カヴァヌーラ	スグルミュージック	横浜国大クラブ	リトルキングス	青嵐クラブ	得点	率	順位
1	カヴァヌーラ	浜		3-0	3-0	4-0	7		1
2	スグルミュージック	浜	0-3		3-1	1-0	6		3
3	横浜国大クラブ	浜	2-3	1-3		0-3	5		5
4	リトルキングス	海	0-3	1-3	3-1		5		4
5	青嵐クラブ	川	0-3	3-1	3-0	3-2	7		2

- 1 カヴァヌーラ : 阿部 俊 高橋 阿部 進 小沢 大谷
 2 スグルミュージック : 佐々木 金井 大橋 新井 小林
 3 横浜国大クラブ : 宇根 座喜味 餌取 杉山 川口
 4 リトルキングス : 蛭田 伸 蛭田 達 石原 大鐘 細野 末光
 5 青嵐クラブ : 原 松井 西 磯谷 小林

(ハ) 男子一般2部(代表6チーム、E-45)

コートNo. 4

試合順序: 2-3、1-3、1-2

男子一般2部-A1		MD相模(A)	北陵クラブ(B)	Y校卓球会(B)	得点	率	順位
1	MD相模(A)	相		3-0	4		1
2	北陵クラブ(B)	茅	0-3		2		3
3	Y校卓球会(B)	浜	2-3	3-0	3		2

- 1 MD相模(A) : 三木 青木 吉田(静) 松村(山) 阿部
 2 北陵クラブ(B) : 本多 早川 宮元 戸塚
 3 Y校卓球会(B) : 藤井 久保 原 ダニエル・オモグ

コートNo. 5

試合順序: 2-3、1-3、1-2

男子一般2部-A2		青嵐クラブ(B)	遊神(B)	白金丸(B)	得点	率	順位
1	青嵐クラブ(B)	川		2-3	2		3
2	遊神(B)	浜	3-2		3		2
3	白金丸(B)	寒	3-1	3-0	4		1

- 1 青嵐クラブ(B) : 鳥井 本田 恩田 園山
 2 遊神(B) : 渡邊 中野 有松 城本 西川 鈴木
 3 白金丸(B) : 銀吉屋 石井 石塚 吉田 西尾

コートNo. 6

試合順序: 2-3、1-3、1-2

男子一般2部-B1		U.W.F(A)	日産追浜(B)	TEAM ISOGO	得点	率	順位
1	U.W.F(A)	座		3-2	4		1
2	日産追浜(B)	須	2-3		3		2
3	TEAM-ISOGO	浜	1-3	0-3	2		3

- 1 U.W.F(A) : 石塚 井上 隼 田中 河野 宮崎 井上 美
 2 日産追浜(B) : 須崎 和泉 坂野 松村
 3 TEAM-ISOGO : 佐藤 丸田 岩橋 吉田 深川

コートNo. 7

試合順序: 2-3, 1-3, 1-2

男子一般2部-B2		Y校卓球会(A)	美しが丘クラブ(B)	白金丸(A)	得点	率	順位
1	Y校卓球会(A)	浜	3-2	0-3	3		2
2	美しが丘クラブ(B)	川	2-3	0-3	2		3
3	白金丸(A)	寒	3-0	3-0	4		1

1 Y校卓球会(A) : 長谷川 綾部 菊野 渋谷
 2 美しが丘クラブ(B) : 浅川 亀谷 須藤 安部(東)
 3 白金丸(A) : 中曾根 大木 平山 増山

コートNo. 8

試合順序: 2-3, 1-3, 1-2

男子一般2部-C1		MD相模(B)	湘南クラブ	Y校卓球会(C)	得点	率	順位
1	MD相模(B)	相	3-1	2-0	4		1
2	湘南クラブ	茅	1-3	3-0	3		2
3	Y校卓球会(C)	浜	0-3	0-3	2		3

1 MD相模(B) : 中橋 春日 鐙 松井 霧見 飯沢
 2 湘南クラブ : 佐藤幸 相原 那花 澤村 佐藤克 渡辺
 3 Y校卓球会(C) : 地引上野 堀内 向田 関口

コートNo. 9

試合順序: 2-3, 1-3, 1-2

男子一般2部-C2		遊神(A)	中原クラブ	ぺんぎん(B)	得点	率	順位
1	遊神(A)	浜	0-3	3-0	3		3
2	中原クラブ	川	3-0	3-0	4		1
3	ぺんぎん(B)	大	0-3	0-3	2		2

1 遊神(A) : 本間 江原 日井 戸崎 清水
 2 中原クラブ : 小山幸 小山弘 石元 山口 水口 新井
 3 ペンギン(B) : 曾我 南雲 山元 花木 宮下 高瀬

コートNo. 10・11

試合順序: 2-3, 1-3, 1-2

男子一般2部-D1		青嵐クラブ(A)	ひつじ会	神南クラブ	得点	率	順位
1	青嵐クラブ(A)	川	3-0	3-0	4		1
2	ひつじ会	伊	0-3	1-3	2		3
3	神南クラブ	浜	0-3	3-1	3		2

1 青嵐クラブ(A) : 菅 張 麻奥 石井 古井(山) 山田(静)
 2 ひつじ会 : 安達 亀井 黄塚 三部 本木
 3 神南クラブ : 鈴木 志田宏 小牧 佐々木 志田政 増田

コートNo. 11・12

試合順序: 2-3, 1-3, 1-2

男子一般2部-D2		平塚卓栄会(A)	横浜国大クラブ	千木良T.P.C	得点	率	順位
1	平塚卓栄会(A)	平	2-3	0-3	2		3
2	横浜国大クラブ	浜	3-2	0-3	3		2
3	千木良T.P.C	相	3-0	3-0	4		1

1 平塚卓栄会(A) : 煤田 城田 大澤 尾崎 勝又直
 2 横浜国大クラブ : 熊谷 廣重 上田 水ノ上 西森 田中
 3 千木良T.P.C : 林 佐久間 塚田 横山 佐藤

コートNo. 13

試合順序: 2-3, 1-3, 1-2

男子一般2部-D3		FAMILY	ぺんぎん(A)	日産追浜(C)	得点	率	順位
1	FAMILY	川		3-2			
2	ぺんぎん(A)	大		2-3			
3	日産追浜(C)	須	2-3	3-2			

1 FAMILY : 西川 佐野 西倉 大内 安宅
 2 ペンギん(A) : 宮應 羽生 新谷 佐藤 鳩貝 鶴見
 3 日産追浜(C) : 村田 高浪 矢古宇 倉田

コートNo. 14・15

試合順序: 2-3, 1-3, 1-2

男子一般2部-E1		日産追浜(A)	北陵クラブ(A)	シックスワン(B)	得点	率	順位
1	日産追浜(A)	須	3-0	3-0	4		1
2	北陵クラブ(A)	茅	0-3	1-3	2		3
3	シックス・ワン(B)	浜	0-3	3-1	3		2

1 日産追浜(A) : 今野(東) 高田(東) 篠崎 島川
 2 北陵クラブ(A) : 廣田 安西 小川 山路
 3 シックス・ワン(B) : 荻久保 金子 高橋 上野

コートNo. 15・16

試合順序: 2-3, 1-3, 1-2

男子一般2部-E2		相模原卓球センター	平塚卓栄会(B)	Cleo	得点	率	順位
1	相模原卓球センター	相	3-0	3-1	4		1
2	平塚卓栄会(B)	平	0-3	3-0	3		2
3	Cleo	川	1-3	0-3	2		3

1 相模原卓球センター : 加藤 永塚 菅原 森山 前田 中由 青水
 2 平塚卓栄会(B) : 武藤 勝又重 富樫 山本 加藤 加藤 澤口
 3 Cleo : 小西 橋本 山崎 杉浦

コートNo. 17

試合順序: 2-3, 1-3, 1-2

男子一般2部-E3		ホテルS	ヨーラクラブ	美しが丘クラブ(C)	得点	率	順位
1	ホテルS	浜	3-2	3-1	4		1
2	ヨーラクラブ	小	2-3	3-0	3		2
3	美しが丘クラブ(C)	川	1-3	0-3	2		3

1 ホテルS : 新川 長谷山 川上 和田 笹原
 2 ヨーラクラブ : 桑田 内田 西元 藤並(東) 坂本(山) 菅澤
 3 美しが丘クラブ(C) : 山田 森山 柴田 稲垣

コートNo. 18・19

試合順序: 2-3, 1-3, 1-2

男子一般2部-F1		美しが丘クラブ(A)	スグルミュージック	鎌倉卓球クラブ	得点	率	順位
1	美しが丘クラブ(A)	川	3-0	3-1	4		1
2	スグルミュージック	浜	0-3	1-3	2		3
3	鎌倉卓球クラブ	鎌	1-3	3-1	3		2

1 美しが丘クラブ(A) : 照井 田中(東) 宮地 水口
 2 スグルミュージック : 小原 田代 増田 畑野 高橋
 3 鎌倉卓球クラブ : 金田 守屋 加藤 庵原 平田 村上

コートNo. 19・20

試合順序: 2-3、1-3、1-2

男子一般2部-F2		高倉クラブ	西浜クラブ	MTC	得点	率	順位
1	高倉クラブ	藤	3-2	3-1	4		1
2	西浜クラブ	茅	2-3	3-1	3		2
3	MTC	浜	1-3		2		3

1 高倉クラブ : 渡辺 住岡 今福 佐野 川島
 2 西浜クラブ : 小西 小川 渡辺 梅原 内田
 3 MTC : 工藤 谷森 湯本 中川西

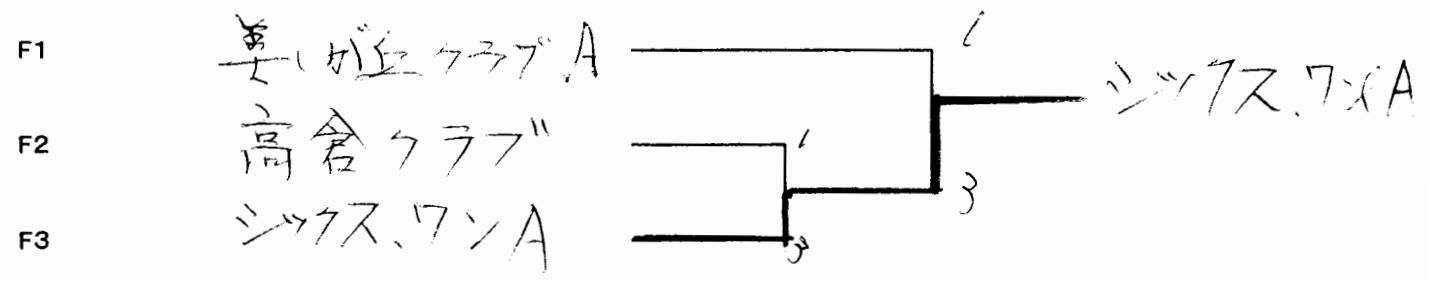
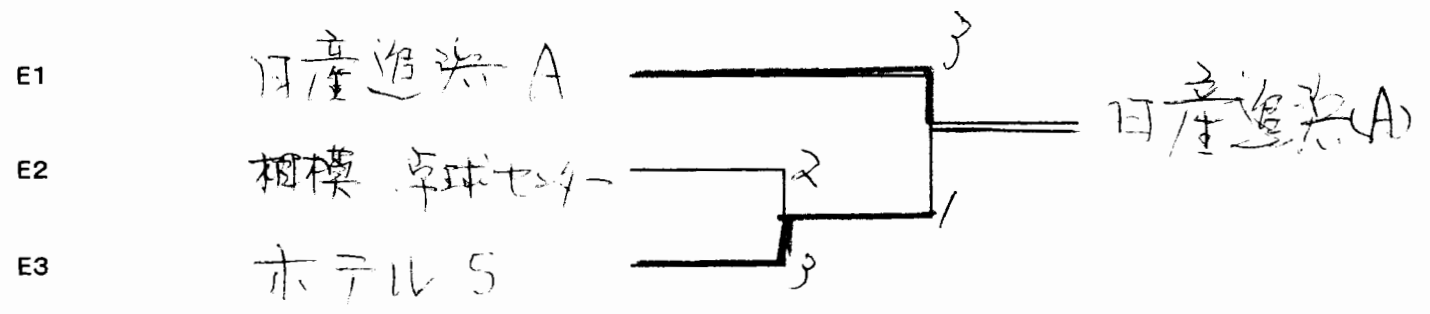
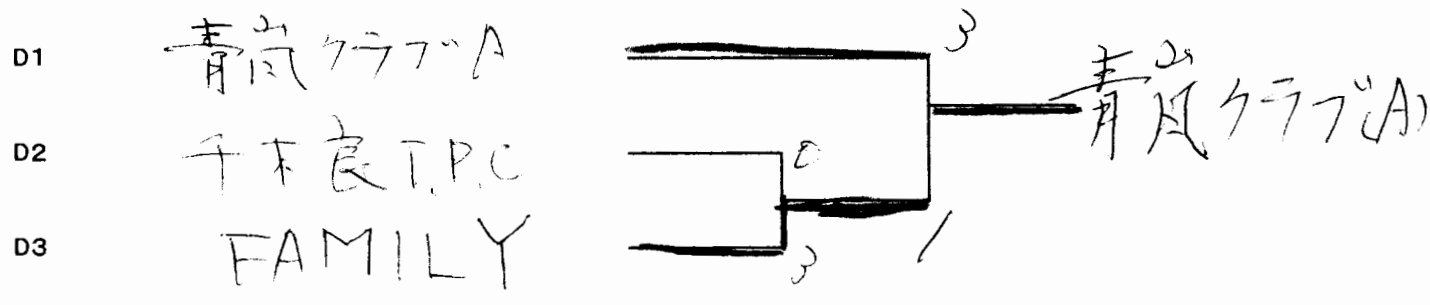
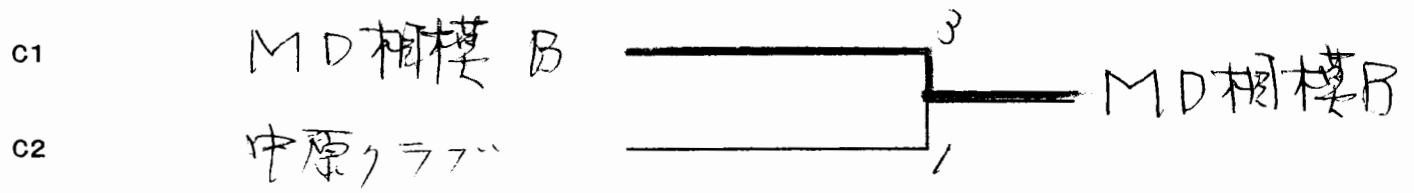
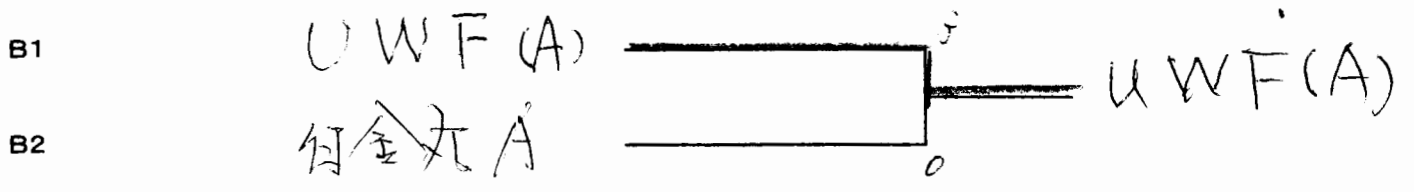
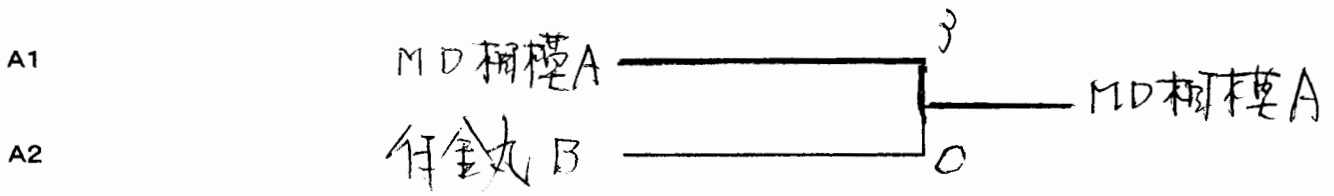
コートNo. 21

試合順序: 2-3、1-3、1-2

男子一般2部-F3		上溝卓球愛好会	シックス・ワン(A)	U.W.F(B)	得点	率	順位
1	上溝卓球愛好会	相	0-3	3-0	3		2
2	シックス・ワン(A)	浜	3-0	2-3	4		1
3	U.W.F(B)	座	0-3	2-3	2		3

1 上溝卓球愛好会 : 牧野 芝本 岡田 大城 成井 蒲池
 2 シックス・ワン(A) : 深見 吉川 荒木 廣瀬
 3 U.W.F(B) : 黒紙 金田 奈良 臼井 池田

代表決定戦



(ホ)男子50代(代表3チーム、E-7)

コートNo. 22

試合順序:2-3、1-3、1-2

男子50代-A		MD相模	明卓会	中原クラブ	得点	率	順位
1	MD相模	相	3-2	3-0	4		1
2	明卓会	浜	2-3	3-1	3		2
3	中原クラブ	川	0-3	1-3	2		3

- 1 MD相模 : 橋川 小野 松島 秋田
 2 明卓会 : 山本 小倉 木虎 渡邊 牧野
 3 中原クラブ : 苜宿 原 倉ヶ崎 浜田

コートNo. 23・24

試合順序:1-4、2-3、1-3、2-4、1-2、3-4

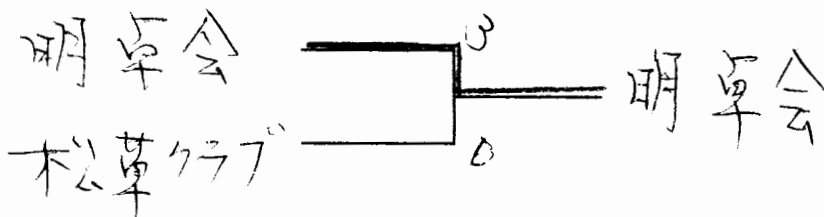
男子50代-B		ヨーラクラブ	松草クラブ	YTC	MTC	得点	率	順位
1	ヨーラクラブ	小	3-1	3-0	3-0	6		1
2	松草クラブ	川	1-3	3-2	3-2	5		2
3	YTC	浜	0-3	2-3	0-3	3		4
4	MTC	浜	0-3	3-0		4		3

- 1 ヨーラクラブ : 内田 高井 高橋 中澤 永富 鈴木
 2 松草クラブ : 清田 大島 岡田 山岡 太田
 3 YTC : 鎌田 岡本 斉藤 内藤
 4 MTC : 飯田 武井 曾根 岩田

決定戦

A2

B2



コートNo. 25・26

試合順序:1-4、2-3、1-3、2-4、1-2、3-4

男子60代-A		大正同好会	横浜ベテラン会	藤クラブ	松草クラブ	得点	率	順位
1	大正同好会	浜	3-0	3-2	3-1	6		1
2	横浜ベテラン会 A	浜	0-3	3-2	3-0	5		2
3	藤クラブ	藤	2-3	2-3	1-3	3		4
4	松草クラブ	川	1-3	0-3	3-1	4		3

- 1 大正同好会 : 池田 板垣 北島 蜂谷 下東
 2 横浜ベテラン会 : 宮川 照井 遠藤 原田
 3 藤クラブ : 遠山 山上 高久 斉藤 須田 増田
 4 松草クラブ : 岡 鈴木 尾崎 高橋 山内

コートNo. 27・28

試合順序: 1-4、2-3、1-3、2-4、1-2、3-4

男子60代-B		逗子クラブ	高倉クラブ(A)	HamaWingu(duck)	HAZAWA(B)	得点	率	順位
1	逗子クラブ	逗	0-3	2-3	3-1	4	5/4	2
2	高倉クラブ(A)	藤	3-0	3-2	3-1	6		1
3	HamaWingu(duck)	浜	3-2	2-3	2-3	4	5/5	3
4	HAZAWA(B)	浜	1-3	3-2		4	4/5	4

- 1 逗子クラブ : 西岡 榑原 大多 石井 佐々木 竹川
 2 高倉クラブ(A) : 神山 山本 望月 花上 和田
 3 HamaWingu(duck) : 宇田川 藤沼 佐藤 安斉 宮崎
 4 HAZAWA(B) : 疋田 近藤 矢野 岩本

コートNo. 29・30・31

試合順序: 2-5、3-4、1-5、2-3、1-4、3-5、1-3、2-4、1-2、4-5

男子60代-C		中原クラブ	HAZAWA(A)	テニシヤスナカース(B)	高倉クラブ(B)	HamaWingu(hawk)	得点	率	順位
1	中原クラブ	川	0-3	3-1	3-2	3-1	7		2
2	HAZAWA(A)	浜	3-0	3-0	3-0	3-0	8		1
3	テニシヤスナカース(B)	浜	1-3	0-3	3-0	3-0	6		3
4	高倉クラブ(B)	藤	2-3	0-3	0-3	3-2	5		4
5	HamaWingu(hawk)	浜	1-3	0-3	0-3	2-3	4		5

- 1 中原クラブ : 米沢 田村 橋本 清水(東) 井出 根本
 2 HAZAWA(A) : 小野 小宮 高橋 峯岸
 3 テニシヤスナカース(B) : 開沼 斉木 吉垣 横原 田辺
 4 高倉クラブ(B) : 石田 遠藤 鳥袋 太田 島山
 5 HamaWingu(hawk) : 房宗 渡辺 永安 吉田 横島

(ニ) 女子一般2部(代表3チーム、E-11)

コートNo. 32

試合順序: 2-3、1-3、1-2

女子一般2部-A		LaPAN	MTC	☆キラリ☆	得点	率	順位
1	LaPAN	川	3-0	3-0	4		1
2	MTC	浜	0-3	1-3	2		3
3	☆キラリ☆	厚	0-3	3-1	3		2

1 LaPAN : 橋川 堀内 山口 石塚 日名子 近間
 2 MTC : 岩田 清水 向井 中村
 3 ☆キラリ☆ : 森内 櫻井 田中 小野 村山 北村

コートNo. 33・34

試合順序: 1-4、2-3、1-3、2-4、1-2、3-4

女子一般2部-B		COLOR	FAMILY	阿部クラブ	ぺんぎん	得点	率	順位
1	COLOR	浜	3-0	3-0	1-3	5		2
2	FAMILY	川	0-3	3-0	0-3	4		3
3	阿部クラブ	鎌	0-3	0-3	1-3	3		4
4	ぺんぎん	大	3-1	3-0	3-1	6		1

1 COLOR : 内田 佐々木 牧野 坂本
 2 FAMILY : 村田 近藤 佐藤 岡本真 岡本弘 杉山
 3 阿部クラブ : 阿部 中澤 中村 佐藤 二瓶
 4 ペンギン : 木下 越地 齋藤 澁谷 三浦

コートNo. 35・36

試合順序: 1-4、2-3、1-3、2-4、1-2、3-4

女子一般2部-C		高倉クラブ	北陵クラブ	横浜国大クラブ	ヨーラクラブ	得点	率	順位
1	高倉クラブ	藤	3-0		3-2	4		1
2	北陵クラブ	茅	0-3		1-3	2		3
3	横浜国大クラブ	浜						
4	ヨーラクラブ	小	2-3	3-1		3		2

1 高倉クラブ : 和田 土屋 小池 谷津 栗田
 2 北陵クラブ : 廣田 青木 井上 鈴木
 3 横浜国大クラブ : 馬場 小野寺 北山(東) 森(東) 笠井
 4 ヨーラクラブ : 平野 根岸 岡本 新井田 砂山 中村

(ハ) 女子50代(代表3チーム、E-11)

コートNo. 37

試合順序: 2-3、1-3、1-2

女子50代-A		松草クラブ	相模原レース(友クラブ)	浜卓会しらとり	得点	率	順位
1	松草クラブ	川	3-0	3-0	4		1
2	相模原レース(友クラブ)	相	0-3	3-2	3		2
3	浜卓会しらとり	浜	0-3	2-3	2		3

1 松草クラブ : 川合 片寄 高木 岩澤
 2 相模原レース(友クラブ) : 大房 出島 岡崎 倉林 榎
 3 浜卓会しらとり : 沼本 土山 宮崎 横山 安田

コートNo. 38・39

試合順序: 1-4、2-3、1-3、2-4、1-2、3-4

女子50代-B		FAMILY	相模原レディース(SSP)	全横会(ヘアース)	高倉クラブ	得点	率	順位
1	FAMILY	川	3-0	3-0	1-3	5		2
2	相模原レディース(SSP)	相	0-3	2-0	0-3	3		3
3	全横会(ヘアース)	浜	0-3	3-2	0-3	4		4
4	高倉クラブ	藤	3-1	3-0		6		1

- 1 FAMILY : 滝沢(東) 長谷川 熊沢 小川 松沢
 2 相模原レディース(SSP) : 阿部 市川 高知尾 高島
 3 全横会(ヘアース) : 貝原 森野 渡邊 上倉
 4 高倉クラブ : 山崎 井上 寺岡 掛川 菅笠 葛貫

コートNo. 40・41

試合順序: 1-4、2-3、1-3、2-4、1-2、3-4

女子50代-C		平塚レディースMMC	相模原レディース(上卓)	三菜会	西湘レディース	得点	率	順位
1	平塚レディースMMC	平	2-3	0-3	3-1	4		3
2	相模原レディース(上卓)	相	3-2	3-1	3-1	6		1
3	全横会(三菜会)	横	3-0	1-3	3-1	5		2
4	西湘レディース	小	1-3	1-3		3		4

- 1 平塚レディースMMC : 飯島 小屋敷 須永 馬島
 2 相模原レディース(上卓) : 鈴木 三輪 池原 田所 八木 山崎
 3 三菜会 : 山崎 尾留川 滝沢 石川 柴田
 4 西湘レディース : 小川 折居 早田 鈴木 小林

(子)女子60代(代表3チーム、E-8)

コートNo. 42・43

試合順序: 1-4、2-3、1-3、2-4、1-2、3-4

女子60代-A		相模原ベテラン会	スマッシュ	平塚レディースおてだま	浜卓会しらとり	得点	率	順位
1	相模原ベテラン会	相	2-3	3-2	2-3	4		4
2	スマッシュ	須	3-2	1-3	2-3	4		3
3	平塚レディースおてだま	平	2-3	3-1	3-1	5		1
4	浜卓会しらとり	浜	3-2	3-2	1-3	5		2

- 1 相模原ベテラン会 : 斉藤 桑川 大谷 後藤 西村 山口
 2 スマッシュ : 佐々木 大串 谷口 広川 榊原 森
 3 平塚レディースおてだま : 麻野 抱 中村 原田
 4 浜卓会しらとり : 柳 中本 高野 清水 前滋

コートNo. 44・45

試合順序: 1-4、2-3、1-3、2-4、1-2、3-4

女子60代-B		浜卓会ひさぎクラブ	平塚レディースMMC	相模原レディース(SSP)	西湘レディース	得点	率	順位
1	浜卓会ひさぎクラブ	浜	3-0	3-0	3-0	6		1
2	平塚レディースMMC	平	0-3	2-3	1-3	3		4
3	相模原レディース(SSP)	相	0-3	3-2	3-2	5		2
4	西湘レディース	小	0-3	3-1	2-3	4		3

- 1 浜卓会ひさぎクラブ : 小玉 阿部 星野 新井 近江 永松
 2 平塚レディースMMC : 渡辺 今井 石原 鈴木
 3 相模原レディース(SSP) : 岡本 迫 深水 山田
 4 西湘レディース : 富田 成川 増田 土屋 藤嶋

決定戦

A2

浜卓会 (B2)

B2

相模原テニス SSP

(リ) 男子小・中学生 (代表4チーム、E-4)

コートNo. 46・47

試合順序: 1-4、2-3、1-3、2-4、1-2、3-4

男子小・中学生		横浜太洋ジュニア	岸田クラブ	千木良T.P.C	たなかクラブ	得点	率	順位
1	横浜太洋ジュニア	浜	2-3	2-3	2-3	3		4
2	岸田クラブ	綾	3-2	1-3	2-3	4		3
3	千木良T.P.C	相	3-2	3-1	1-3	5		2
4	たなかクラブ	小	3-2	3-1		6		1

- 1 横浜太洋ジュニア : 山本 杉本 近藤 松井翔 松井駿 田口
- 2 岸田クラブ : 岩本 小宮 原 廣田 八幡 三木
- 3 千木良T.P.C : 遠藤 金子史 木田 市川迅 金子依 市川隼
- 4 たなかクラブ : 森田 山口 天野 高岩 中畑 古屋

(ヌ) 女子小・中学生 (代表4チーム、E-3)

コートNo. 48

試合順序: 2-3、1-3、1-2

女子小・中学生		横浜太洋ジュニア	岸田クラブ	たなかクラブ	得点	率	順位
1	横浜太洋ジュニア	浜	0-3	1-3	2		3
2	岸田クラブ	綾	3-0	3-0	4		1
3	たなかクラブ	小	3-1	0-3	3		2

- 1 横浜太洋ジュニア : 今関 岡 松井 西川
- 2 岸田クラブ : 藤井 堀田歩 堀田優 八幡 長崎 佐伯
- 3 たなかクラブ : 武松 高岩 萩野舞 生沼 萩野舞 小出

無条件出場チーム

- ※男子50代の部 日産追浜、高 高倉クラブ
- ※男子60代の部 FAMILY、テニヤス・ナカース、相模原ヘビテラン会
- ※女子一般の部1部 MD相模(A)、MD相模(B)、太洋歯科
- ※女子一般の部2部 ファイム、alpha
- ※女子50代の部 COLOR、浜卓会トリオ
- ※女子60代の部 藤沢レディース、浜卓会保土ヶ谷クラブ